

Nový odlitek měl hmotnost 250 kg. Po opracování činily ztráty na materiálu 15 %, po druhém opracování 20 % z nové hmotnosti. Urči počet procent, o něž byla hmotnost výrobku snížena.

- a) 27,5 %
- b) 18 %
- c) 25 %
- d) 23,5 %

5 l bílého vína a 9 l sudového červeného vína stojí celkem 946 Kč. 1 l bílého vína je přitom o 4 Kč levnější než 1 l červeného. Kolik stojí 7 l bílého vína a 8 l červeného vína?

- a) 912 Kč
- b) 1 007 Kč
- c) 984 Kč
- d) 1 102 Kč

Vypočítej:  $\frac{0,4 \cdot 0,25 \cdot 10^3}{10^2 \cdot 0,8 \cdot 10 \cdot 0,2} =$

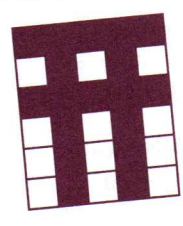
- a)  $\frac{5}{8}$
- b) 0,65
- c)  $\frac{3}{8}$
- d) 0,62

Sečti číslo o 19 větší než 17 a číslo o 4 menší než 28. Výsledek vyděl číslem 2. Jaké dostaneš číslo?

- a) 15
- b) 27
- c) 30
- d) jiný výsledek

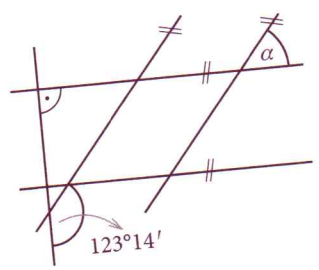
Urči, který zlomek vyjadřuje vybarvenou část z daného celku.

- a)  $\frac{2}{5}$
- b)  $\frac{18}{31}$
- c)  $\frac{3}{4}$
- d)  $\frac{3}{5}$



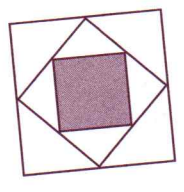
Jaká je velikost úhlu  $\alpha$ ?

- a)  $33^\circ 14'$
- b)  $56^\circ 46'$
- c)  $32^\circ 14'$
- d)  $55^\circ 46'$



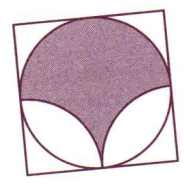
Jaký je obsah nejmenšího čtverce na obrázku, jestliže obsah velkého čtverce je  $36 \text{ cm}^2$  a vrcholy menšího čtverce leží vždy uprostřed stran většího čtverce?

- a)  $18 \text{ cm}^2$
- b)  $9 \text{ cm}^2$
- c)  $12 \text{ cm}^2$
- d)  $\sqrt{18} \text{ cm}^2$



Vyjádři procenty, jaká část čtverce na obrázku je vybarvená, jestliže obvod čtverce je 12 cm.

- a) 50 %
- b) 45 %
- c) 47,5 %
- d) 55 %



Sečti  $\frac{1}{4}$  z 200 a  $\frac{1}{5}$  z 850 a výsledek vynásob  $\frac{1}{10}$  z 90. Výsledkem je:

- a) 1 890
- b) 1 980
- c) 1 990
- d) 1 850

2. část